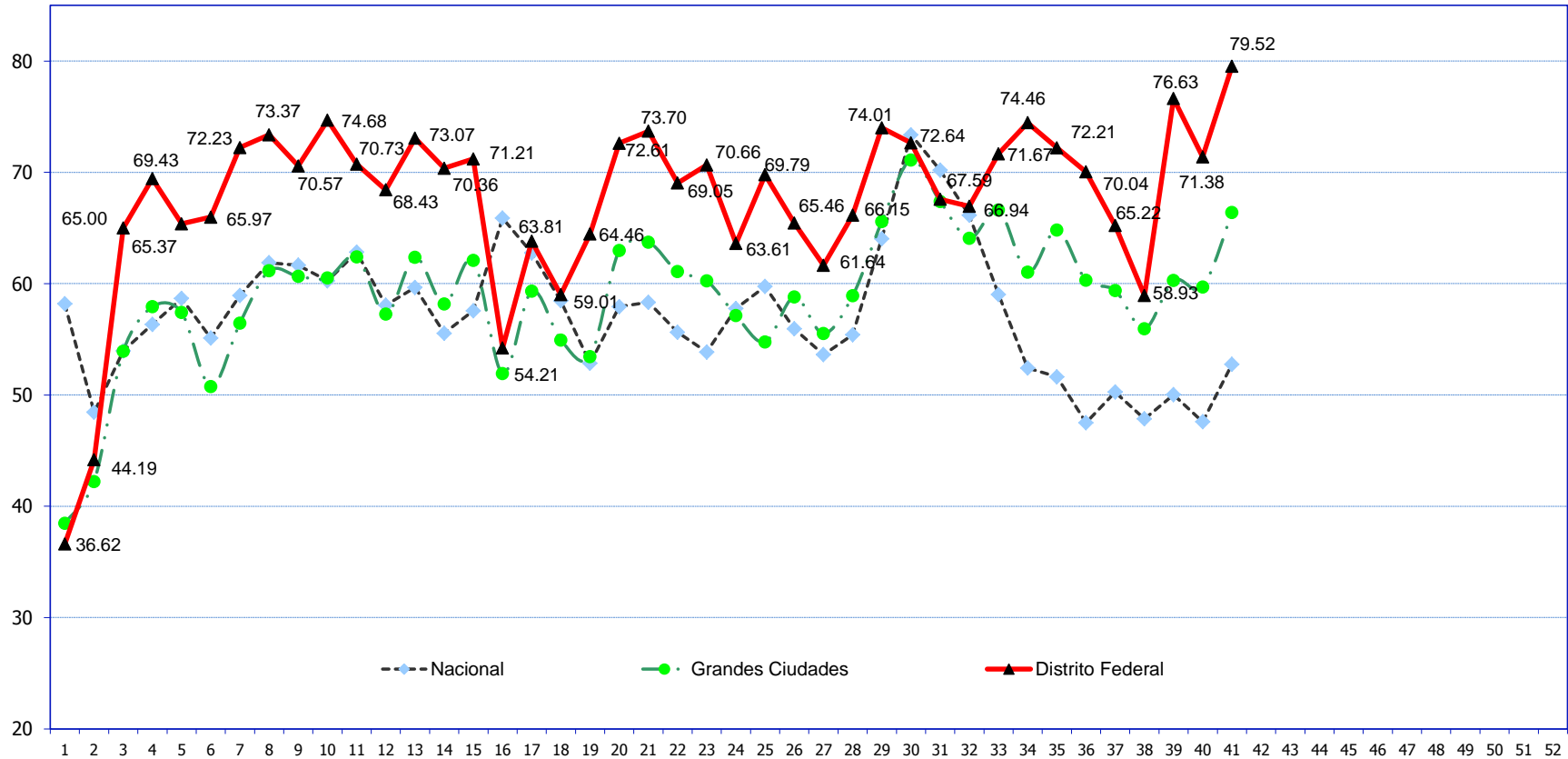




Secretaría de Turismo del Gobierno del Distrito Federal

Ocupacion Semanal: Distrito Federal, Grandes Ciudades y Nacional Semana 41 (del 6 al 12 de octubre)



Fuente: Secretaría de Turismo del GDF., **Total de hoteles 92**. Grupo integrado por: 11 hoteles Gran Turismo, 40 de Cinco Estrellas, 30 de Cuatro Estrellas, 7 de Tres Estrellas 1 de Dos Estrellas y 3 de 1 Estrella. Para los resultados de ocupación semanal Nacional y Grandes Ciudades, se utiliza la información de la Sectur Federal.

1.- En la semana 41 del 2014, el porcentaje de ocupación del grupo de hoteles encuestados en el Distrito Federal fue de 79.52%, 0.64 puntos porcentuales por arriba de lo registrado la misma semana del 2013 (del 7 al 13 de octubre) que registró 78.89%.

2.- El Porcentaje de ocupación acumulado a la semana 41 del 2014 alcanzó 67.48%, 2.00 puntos porcentuales por arriba de lo registrado la misma semana del 2013 que estuvo en 65.48%.

3.- En esta semana 41, la ocupación en Grandes Ciudades fue de 66.39% y en el total nacional (70 Destinos) 52.76%. El Distrito Federal registró 13.13 puntos porcentuales por arriba de Grandes Ciudades y 26.76 puntos porcentuales por arriba del indicador Nacional.